

# LigaSure™システム構成

- **ハンドピース**

- 組織に最適な圧力をかける

- **開腹用 (シングルユース、リポーザブル)**

- ≫ LigaSure Atlas20 (10mm)

- 開腹用、カッター機能付

- ≫ プリサイズ

- ≫ Std.、Max.、Xtd.、Axs.

- **ラパロ用 (シングルユース)**

- ≫ LigaSure Lap (5mm)

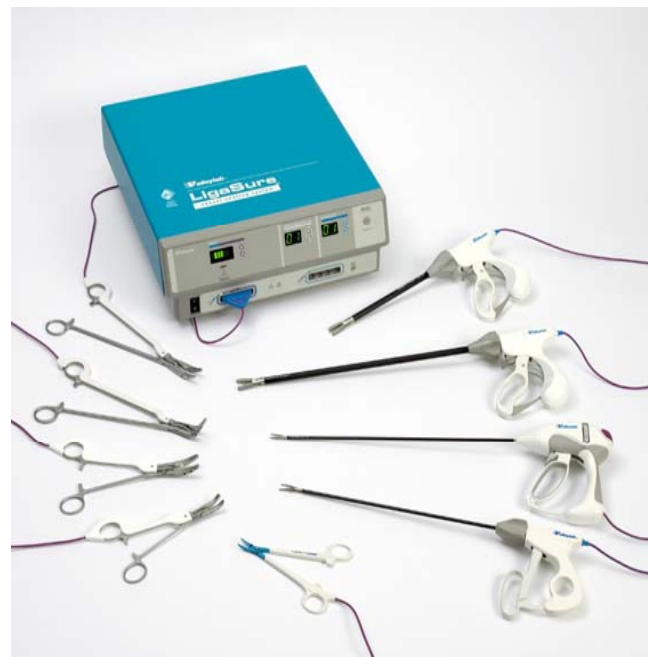
- 剥離操作に優れたメリーランド型

- ≫ **LigaSure Atlas (10mm)**

- カッター機能付き

- ≫ **LigaSure V (5mm)**

- カッター機能付き

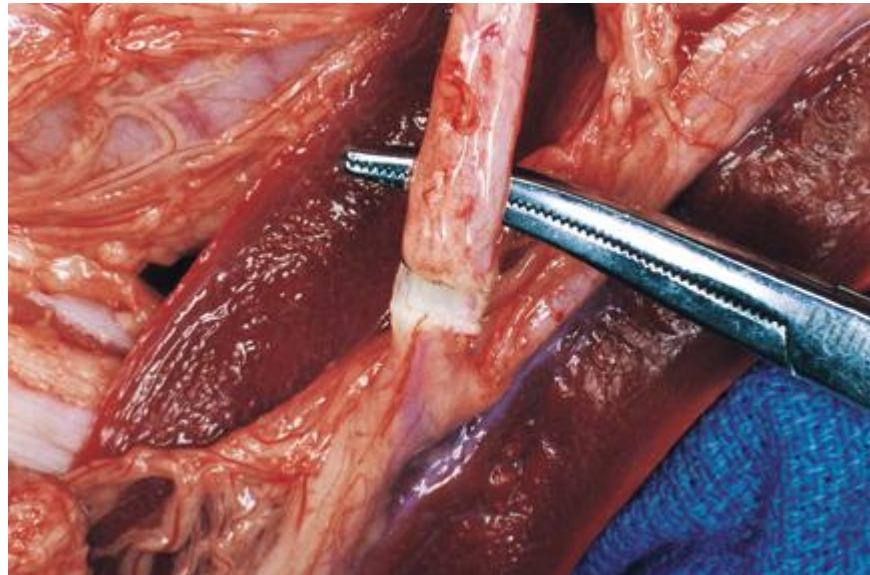


# LigaSure™ 使用のメリット

- **出血量の減少**
  - 超音波凝固切開装置にはない止血力
- **クリップレスサージェリー(血管 $\leq$ 7mm)**
  - クリップのコストが削減、クリップ脱落危険性がない
  - 体内に異物を残さない
  - 感染の予防
- **手術時間の短縮**
  - 人件費その他コストの削減、症例の増加
  - 剥離操作なしで組織ごと血管のシールが可能
- **コンピューターフィードバック制御**
  - 組織に合わせた出力自動調整およびシール完了で自動停止する機能により常に安定したシールが可能。
  - 手技の簡略化および術者のストレス軽減ができる。
- **熱損傷の危険性が少ない**
  - 側方への熱の広がり1~1.5mm(2mm以下)、刃先外面温度60°C未満である。
- **ミストが少ない**
  - 鏡視下でも良好な視野が維持出来る。

# LigaSureによる止血効果

- バイポーラモード
- 血管閉鎖の新しい選択肢
- ***Instant Response™ Technology!***
- 血管壁の融合・一体化したパーマネントシール



# 製品の特長

- 径7mmまでの血管を確実に閉鎖可能
  - 通常の動脈圧の3倍以上まで耐えられる
- 剥離操作なしで組織ごと血管をシール可能
  - 手術時間の短縮（開腹で30分～1h）
  - 一度のシールに要する時間は平均約4秒
- 異物を体内に残さない
  - 糸、クリップなどは異物になります

# システムオペレーション

- 血管／組織束に最適な圧力を適用
- エネルギー供給サイクル：
  - 最初の組織抵抗値を計測し、適切なエネルギー設定を選択する
  - 連続的にフィードバックコントロールしながらパルスエネルギーを供給する
    - サイクルが進むにつれてパルスエネルギーを調整する
  - シールが完了したことを感知し、出力をストップする

